



# ZCLOG Datalogger

Wireless Data Logger

Users Instruction

## 고온셀드 사용법

첫 번째: 나사를 풀어 커버를 탈착하십시오.



두 번째:  
깨끗한 용기에 물을 충분히 채우고 고온 셀드를 완전히 담그시기 바랍니다.  
약 5분 동안 담그게 되면 고온 셀드는 약 400g의 물을 흡수합니다.



세 번째:

고온 션드를 꺼내어 테이블 위에 2분 동안 놓아두십시오. 그리고 데이터로거를 하단까지 넣은 후 그림처럼 차례대로 위치시킨 후 나사를 조이십시오.

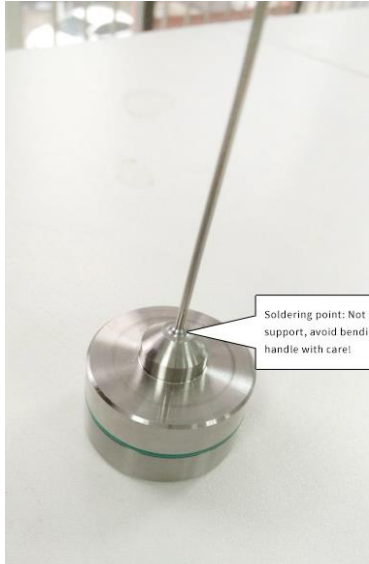


고온 션드 온도 측정 권장 시간

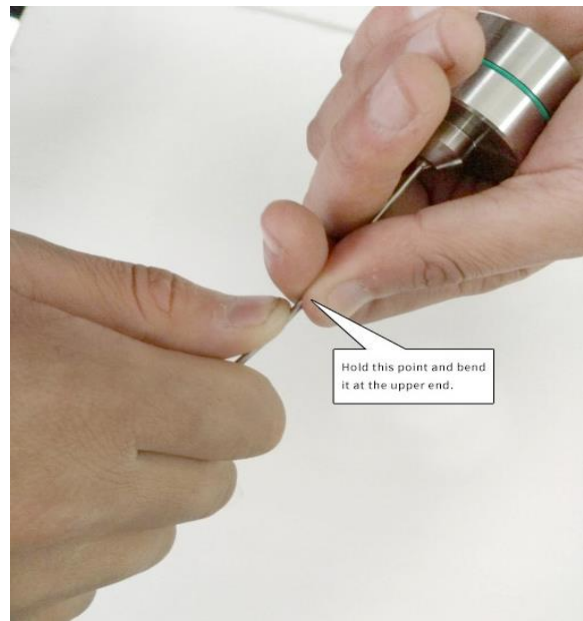
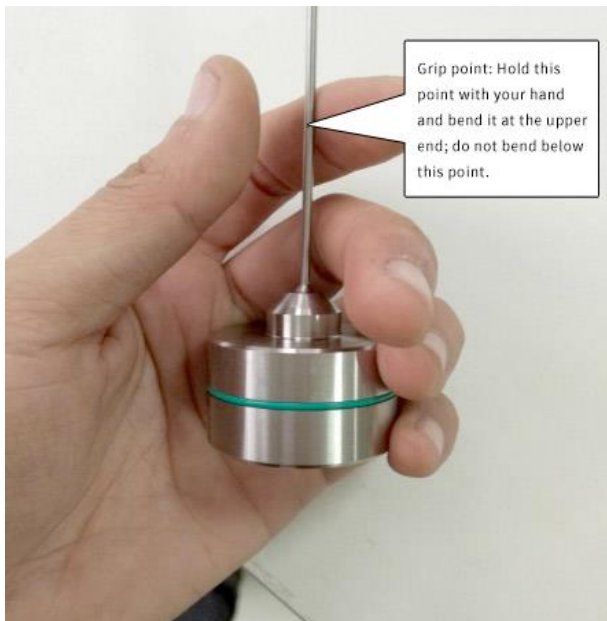
Work Temperature (°C)	Time (min)
200	240
250	160
300	90
350	60
400	40

## 소프트 프로브 사용 시 주의 사항

첫 번째: 표시된 포인트 끝단에서는 구부리지 마십시오.



두 번째:  
사진 처럼 그립 포인트에 손으로 잡은 후 구부리시기 바랍니다.  
(절대 그 아래에서 구부리지 마십시오)



**주의: 불필요한 구부림은 최소화하여 사용해주시기 바랍니다.**